

FECHA:	Septiembre 7 / 2020
NOMBRE:	Luis Alberto Sepulveda
DIRECCION:	
TELEFONO:	315 491 25 89
C.C. - NIT:	
CORREO:	

REVISION	<input checked="" type="checkbox"/>	RECIBIDO POR	
MANTENIMIENTO	<input type="checkbox"/>	FACTURA	

SUR: AV. ROOSEVELT #41-63 TEL: 5532940
PASARELA: AV 5N # 24 AN 40 TEL 3809026

MARCA	MODELO	SERIAL	FALLA SEGUN CLIENTE
EPSON	XP-401	DE X4048951	No responde negro

DIAGNOSTICO

ACCION CORRECTIVA, PREVENTIVA, ESTADO FINAL

SERVICIOS	
PARTES Y OTROS	
TOTAL	

NOTA: PASADOS 120 DIAS NO SE RESPONDEN POR EQUIPOS, UNA VEZ REPORTADO EL DIAGNOSTICO Y /O REPARACION AUTORIZADO POR USTED, CONTARAN 15 DIAS HABLES PARA RECOGER SUS EQUIPOS, A PARTIR DEL DIA 16 SE COBRARA \$800 DE BODEGAJE POR DIA. NO SE ENTREGAN EQUIPOS SIN LA DEBIDA PRESENTACION DE LA COPIA DE ORDEN DE TRABAJO, SIN EXCEPCION. GRACIAS.

IMPORTANTE :

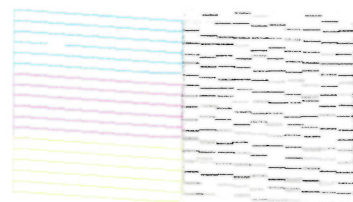
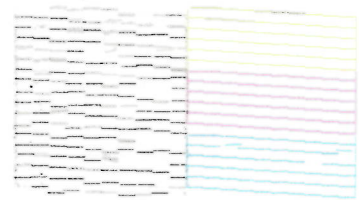
CUANDO RECARGUE O REMANUFACTURE SUS CARTUCHOS DE TINTA O LASER, ASEGURESE DE ENVIARLOS A CENTROS PROFESIONALES DE RECARGAS. NO EJERZA FUERZA AL SAKAR LOS CARTUCHOS LASER., UTILIZE TOMA CON POLO A TIERRA Y EVITE EN EL MISMO CIRCUITO, CONECTAR FOTOCOPIADOR O AIRE ACONDICIONADO QUE SE APAGUEN O ENCIENDAN REGULARMENTE.

TECNICO: _____

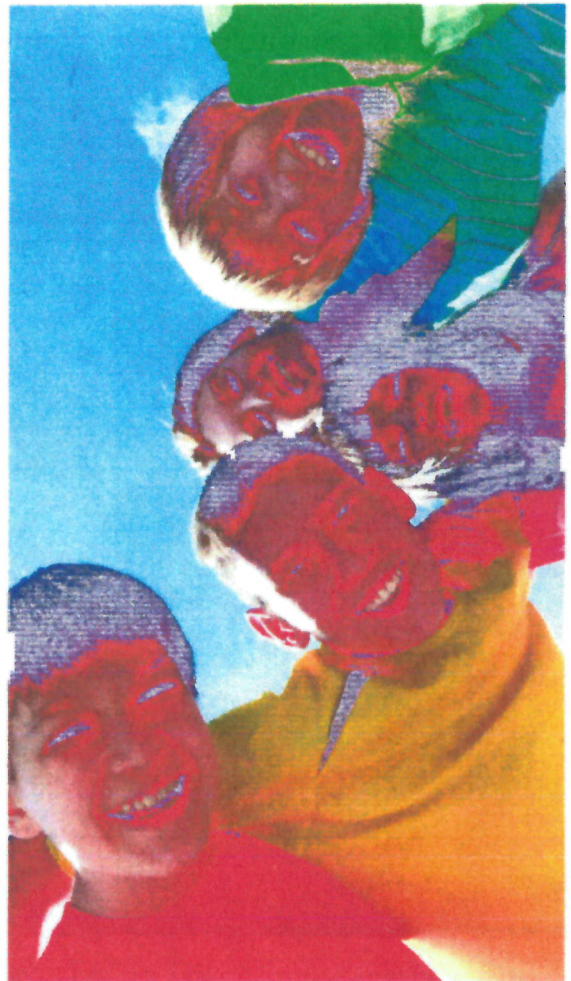
AUTORIZADO: _____

RECIBIDO: _____

Test injectores



Así ingresó





Windows

Página de prueba de la impresora

Felicitaciones

Si puede leer esta información, instaló correctamente su EPSON XP-400 Series en SISREC.

La información que aparece abajo describe la configuración del controlador y puerto de la impresora.

hora de envío: 10:31:11 11/02/2020

Nombre de equipo: SISREC

Nombre de impresora: EPSON XP-400 Series

Modelo de impresora: EPSON XP-400 Series

Compatibilidad de color: sí

Nombres de puerto: USB002

Formato de datos: SAM

Nombre de controlador: E_IATTRIB.DLL

Archivo de datos: E_IVIFIBE.VIF

Archivo de configuración: E_IUICIBE.DLL

Archivo de Ayuda: E_FHLRIBE.CHM

Versión del controlador: 5.16

Entorno: Windows x64

Monitor: EPSON XP-400 Series 64MBit/10MB

Archivos adicionales usados por este controlador:

C:\windows\system32\spool\DRIVERS\x64\3\E_IDSPIBE.DLL	(0.3.1.10)
C:\windows\system32\spool\DRIVERS\x64\3\E_IJOCIBE.DLL	(0.1.1.26)
C:\windows\system32\spool\DRIVERS\x64\3\E_ICONIBE.DLL	(4.2.69.0)
C:\windows\system32\spool\DRIVERS\x64\3\E_IATTRIB.DLL	(0.1.4.3)
C:\windows\system32\spool\DRIVERS\x64\3\E_IREDIBE.DLL	(0.3.1.3)
C:\windows\system32\spool\DRIVERS\x64\3\E_GAT046.EXE	(1.1.3.0)
C:\windows\system32\spool\DRIVERS\x64\3\E_IUIRIBE.DLL	(0.8.0.30)
C:\windows\system32\spool\DRIVERS\x64\3\E_IUIFIBE.DLL	(0.8.0.28)
C:\windows\system32\spool\DRIVERS\x64\3\E_FUXTIBE.XML	
C:\windows\system32\spool\DRIVERS\x64\3\E_FUXTIBA.XML	
C:\windows\system32\spool\DRIVERS\x64\3\E_FCF0IBA.CFG	
C:\windows\system32\spool\DRIVERS\x64\3\E_FCF0IBA.CFG	
C:\windows\system32\spool\DRIVERS\x64\3\E_FCF0IBE.DEV	
C:\windows\system32\spool\DRIVERS\x64\3\E_IGRCIBE.DLL	(3.0.8)
C:\windows\system32\spool\DRIVERS\x64\3\E_IPRUIBE.DLL	(0.4.0.14)
C:\windows\system32\spool\DRIVERS\x64\3\E_IPREIBE.EXE	(0.1.0.14)
C:\windows\system32\spool\DRIVERS\x64\3\E_FPIRIBE.DAT	
C:\windows\system32\spool\DRIVERS\x64\3\E_IATTRIB.DLL	(1.0.1.23)
C:\windows\system32\spool\DRIVERS\x64\3\E_ILC1IBE.LNK	
C:\windows\system32\spool\DRIVERS\x64\3\E_ILC2IBE.LNK	
C:\windows\system32\spool\DRIVERS\x64\3\EPSET32.DLL	(4.0.1.1)
C:\windows\system32\spool\DRIVERS\x64\3\EPSET64.DLL	(4.0.1.1)
C:\windows\system32\spool\DRIVERS\x64\3\E_IMH0IBE.DLL	(6.3.0.1)
C:\windows\system32\spool\DRIVERS\x64\3\E_IMH0IBE.DLL	(4.2.0)
C:\windows\system32\spool\DRIVERS\x64\3\E_IMH0IBE.DLL	(3.1.1)
C:\windows\system32\spool\DRIVERS\x64\3\E_IMH0IBE.DLL	(3.0.2)
C:\windows\system32\spool\DRIVERS\x64\3\E_IMH0IBE.DLL	(1.0.3 built by: windok)
C:\windows\system32\spool\DRIVERS\x64\3\E_IMH0IBE.DLL	(11.7.0 built by: windok)
C:\windows\system32\spool\DRIVERS\x64\3\E_IMH0IBE.EXE	(11.7.0 built by: windok)
C:\windows\system32\spool\DRIVERS\x64\3\E_IMH0IBE.DLL	(1.0.1 built by: windok)
C:\windows\system32\spool\DRIVERS\x64\3\E_FBA7IBE.DLL	(7.0.0.03)

calidad Optimal.



Windows

Página de prueba de la impresora

Felicidades

Si puede leer esta información, instaló correctamente su EPSON XP-400 Series en SISREC.

La información que aparece abajo describe la configuración del controlador y puerto de la impresora.

Hora de envío: 10:34:35 11/09/2020

Nombre de equipo: SISREC

Nombre de impresora: EPSON XP-400 Series

Modelo de impresora: EPSON XP-400 Series

Compatibilidad de color: sí

Nombres de puerto: USB002

Formato de datos: RAW

Nombre de recurso compartido:

Nombre de controlador: E_IMAIBE.DLL

Archivo de datos: E_IVIFIBE.VIF

Archivo de configuración: E_IUICIBE.DLL

Archivo de Ayuda: E_PHLDRIBE.CHM

Versión del controlador: 5.16

Entorno: Windows x64

Monitor: EPSON XP-400 Series 64MonitorBE

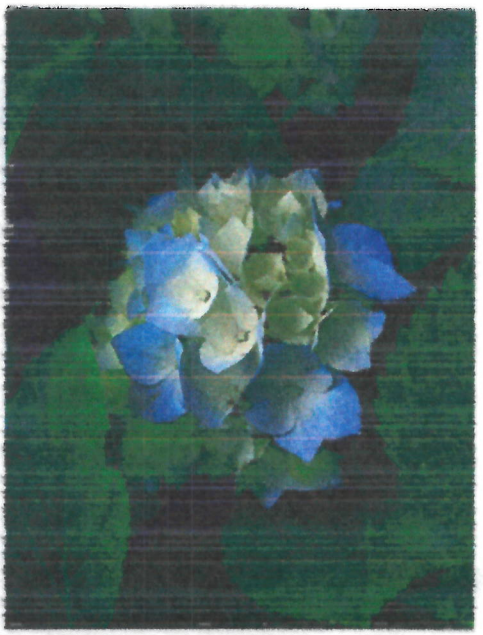
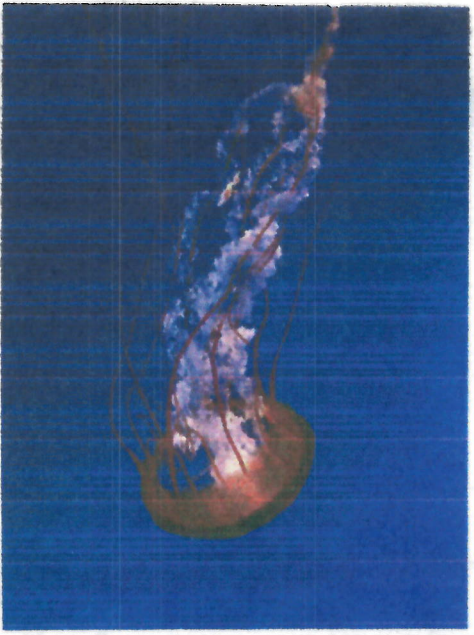
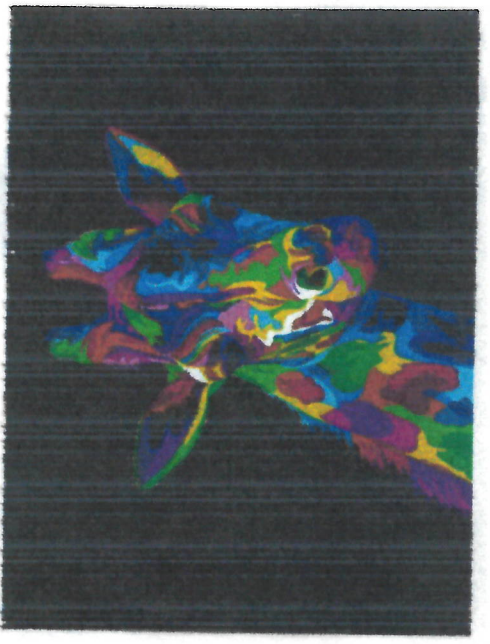
Archivos adicionales usados por este controlador:

C:\Windows\system32\spool\DRIVERS\x64\3\E_IOSPIBE.DLL	(0. 3. 1.10)
C:\Windows\system32\spool\DRIVERS\x64\3\E_IJBCIBE.DLL	(0.1.1.26)
C:\Windows\system32\spool\DRIVERS\x64\3\E_ICONIBE.DLL	(4.2.69.0)
C:\Windows\system32\spool\DRIVERS\x64\3\E_IAUDIBE.DLL	(0. 1. 4. 3)
C:\Windows\system32\spool\DRIVERS\x64\3\E_IEPEIBE.DLL	(1. 0. 0. 10)
C:\Windows\system32\spool\DRIVERS\x64\3\E_IREDIBE.DLL	(0. 3. 1.3)
C:\Windows\system32\spool\DRIVERS\x64\3\E_GATO46.EXE	(1.1.3.0)
C:\Windows\system32\spool\DRIVERS\x64\3\E_IUIRIBE.DLL	(0.8.0.30)
C:\Windows\system32\spool\DRIVERS\x64\3\E_IUILIBE.DLL	(0.8.0.28)
C:\Windows\system32\spool\DRIVERS\x64\3\E_FUXXIBE.XML	
C:\Windows\system32\spool\DRIVERS\x64\3\E_FUXXIBA.XML	
C:\Windows\system32\spool\DRIVERS\x64\3\E_FCF0IBE.CFG	
C:\Windows\system32\spool\DRIVERS\x64\3\E_FCF0IBA.CFG	
C:\Windows\system32\spool\DRIVERS\x64\3\E_FCF0IBE.DEV	
C:\Windows\system32\spool\DRIVERS\x64\3\E_IGRCIBE.DLL	(3.0.8)
C:\Windows\system32\spool\DRIVERS\x64\3\E_IPRUIBE.DLL	(0.4.0.14)
C:\Windows\system32\spool\DRIVERS\x64\3\E_IPREIBE.EXE	(0.1.0.14)
C:\Windows\system32\spool\DRIVERS\x64\3\E_FPI1IBE.DAT	
C:\Windows\system32\spool\DRIVERS\x64\3\E_ILMWIBE.DLL	(1. 0. 1. 23)
C:\Windows\system32\spool\DRIVERS\x64\3\E_ILC1IBE.LMC	
C:\Windows\system32\spool\DRIVERS\x64\3\E_ILC2IBE.LMC	
C:\Windows\system32\spool\DRIVERS\x64\3\E_EPSET32.DLL	(4.0.1.1)
C:\Windows\system32\spool\DRIVERS\x64\3\E_EPSET64.DLL	(4.0.1.1)
C:\Windows\system32\spool\DRIVERS\x64\3\E_INMOIBE.DLL	(6.3.0.1)
C:\Windows\system32\spool\DRIVERS\x64\3\E_INMOIBE.DLL	(4.2.0)
C:\Windows\system32\spool\DRIVERS\x64\3\E_INTUIBE.DLL	(2.1.1)
C:\Windows\system32\spool\DRIVERS\x64\3\E_ISR0IBE.DLL	(6.0.2)
C:\Windows\system32\spool\DRIVERS\x64\3\E_INHRIIBE.DLL	(1.0.3 built by: winddk)
C:\Windows\system32\spool\DRIVERS\x64\3\E_INHUIIBE.DLL	(11.7.0 built by: winddk)
C:\Windows\system32\spool\DRIVERS\x64\3\E_INHUIIBE.EXE	(11.7.0 built by: winddk)
C:\Windows\system32\spool\DRIVERS\x64\3\E_INHRIIBE.DLL	(1.0.1 built by: winddk)
C:\Windows\system32\spool\DRIVERS\x64\3\E_FBA7IBE.DLL	(7. 0. 0.03)

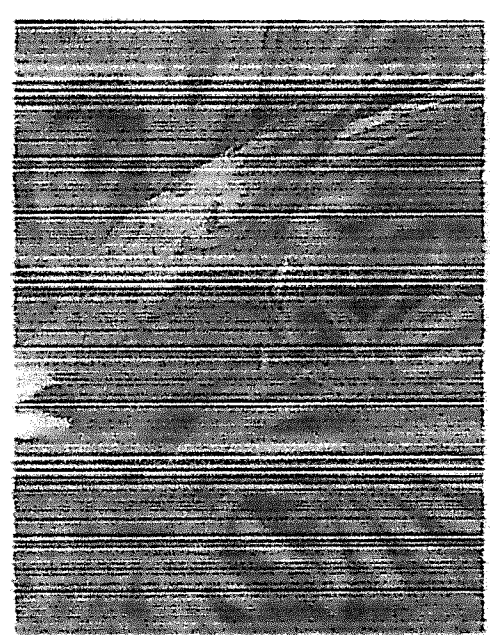
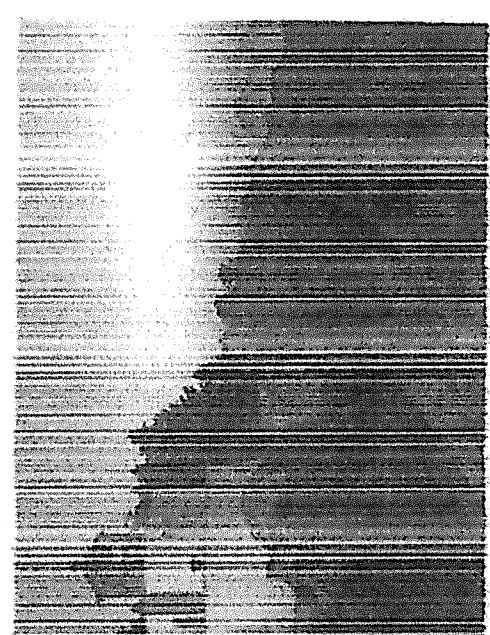
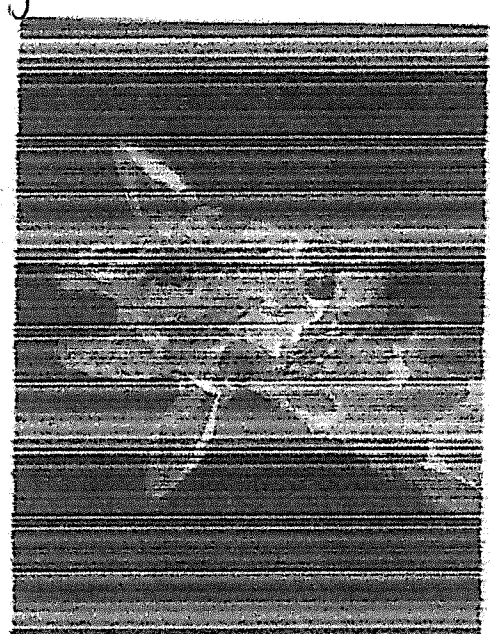
copiar- después de limpiar cabeza



copy color



COPY 14 NEG 910



copy neg 10.

